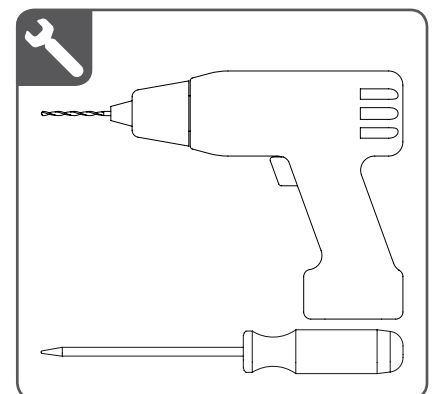
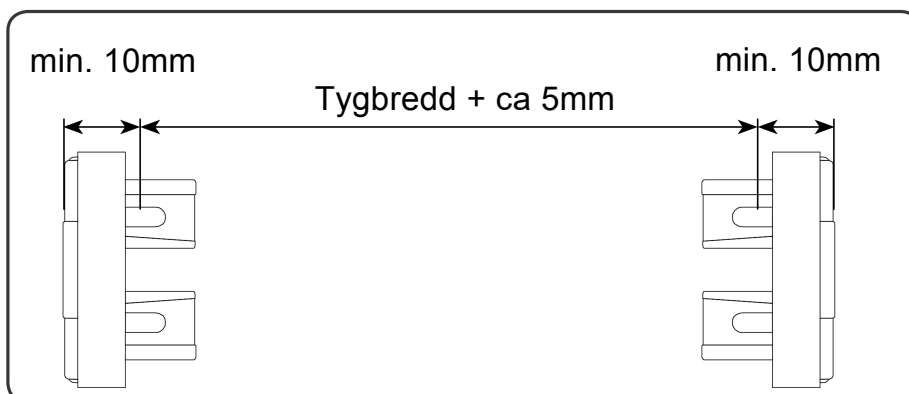
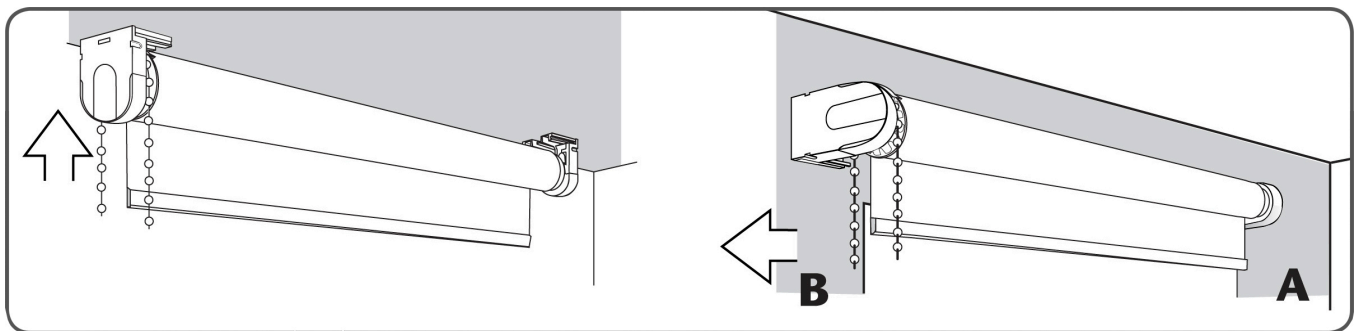


Monteringsråd för Rullgardin med kedja standard

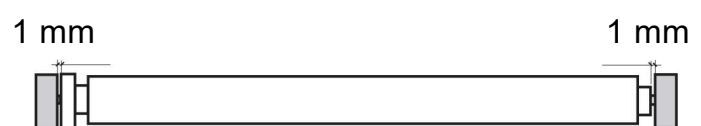
Läs instruktionerna nogga innan du monterar och använder produkten.

Endast för inomhusbruk.

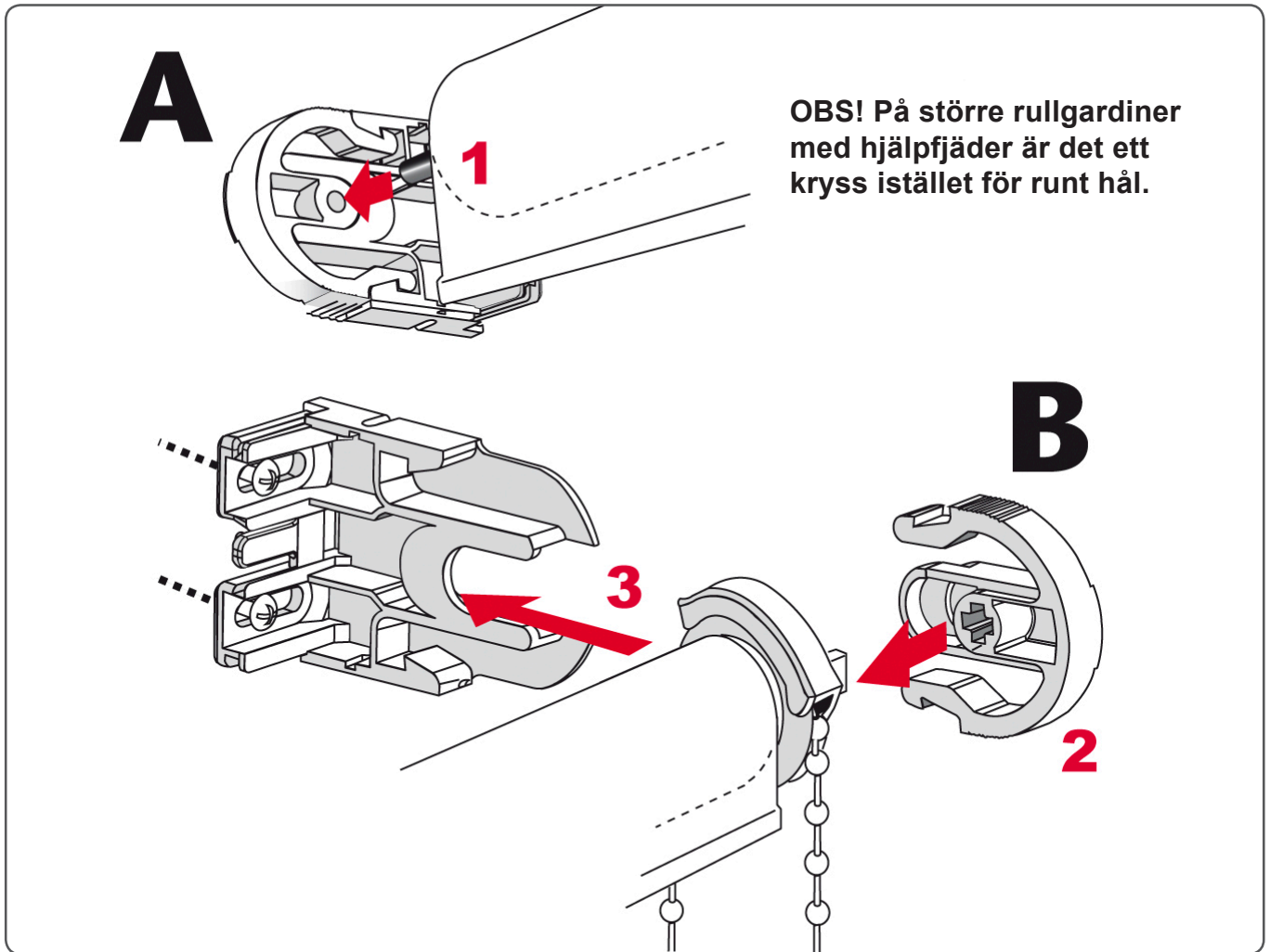
Rullgardinen kan monteras uppåt i tak eller mot vägg.



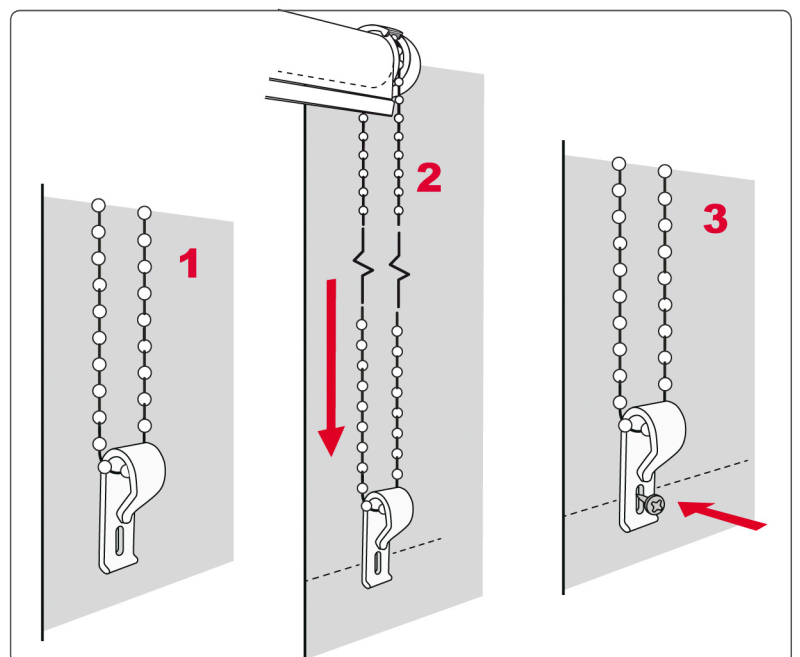
OBS! Tänk på att alltid lämna ett varv tyg kvar på röret för att garantera att tyget inte lossnar.



Rullgardinen får inte klämma i beslagen. Lämna ett mellanrum på ca 1 mm, så att den kan rulla fritt.



Använd kedjespännaren om du vill att kedjan inte ska hänga fritt.



VIKTIGT!

För att barnsäkra rullgardinen, korta ner kedjan med medföljande kedjelås, så att avståndet från golv till kedja är minst 150 cm.

